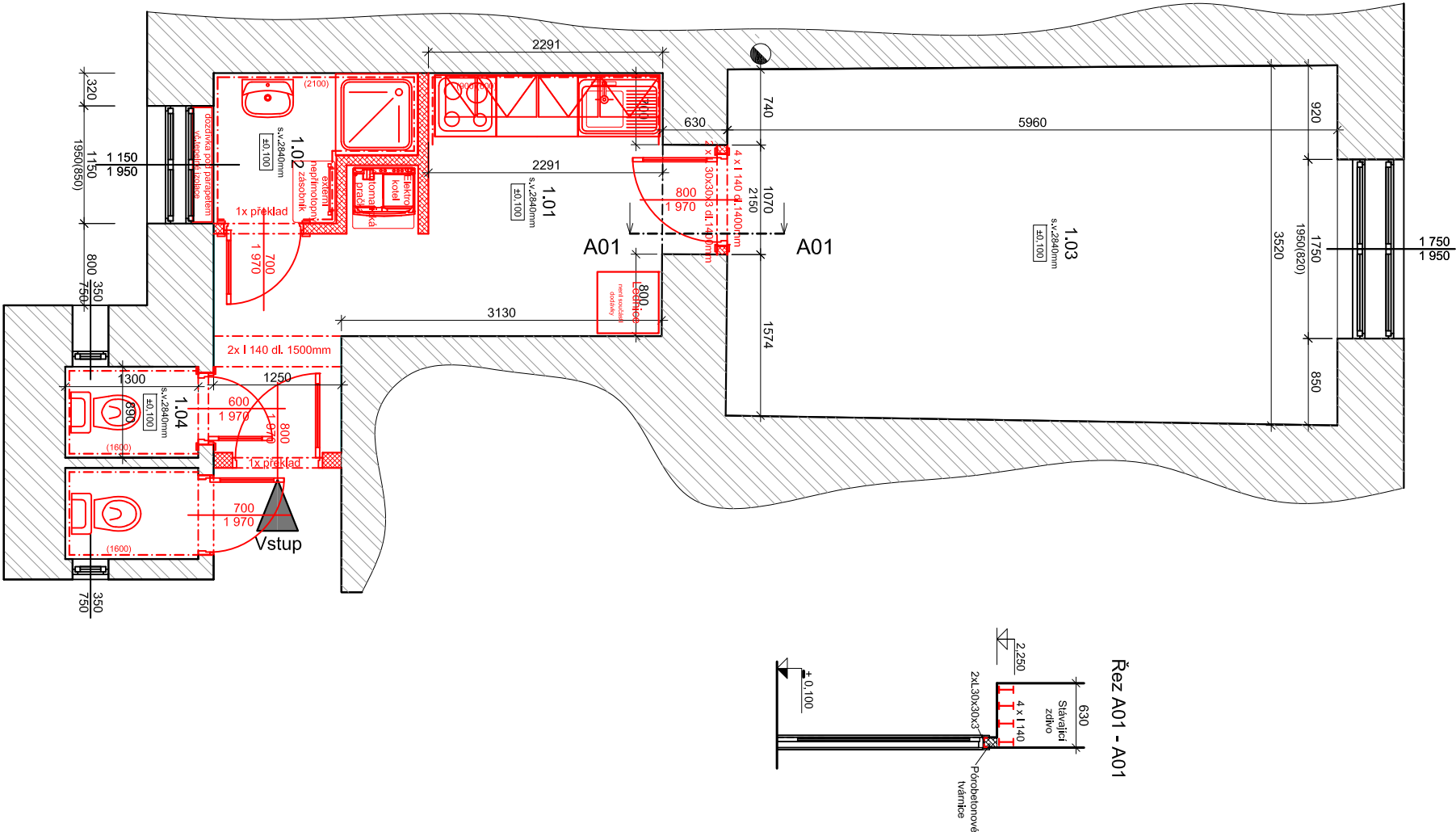


VÝKRES: KŘÍŽOVÁ 8 - oprava bytové jednotky č.1.1

ZJEDNODUŠENÝ PŮDORYS- Navrhovaný stav



Legenda

- STAVAJÍCÍ ZDIVO
- NOVÉ ZDIVO Z POROBETONOVÝCH TVÁRNIC tl. 100mm
- NOVÉ ZDIVO Z POROBETONOVÝCH TVÁRNIC tl. 150mm

Legenda místností

Č.M.	NÁZEV MÍSTNOSTI	PLOCHA (m²)	Druh PODLAHY	POVRCH STĚN	POVRCH STŘOP	POZN.
1.01	CHODBA	9,87	PVC	ŠTUK. OMÍTKA	SDK PODHLED	MDF LÍŠTA
1.02	KOUPELNA	2,40	KERAM. DLAŽBA	ŠTUK. OMÍTKA	SDK PODHLED	OBKLAD v.2,1m
1.03	POKoj 1	20,87	PVC	ŠTUK. OMÍTKA	SDK PODHLED	MDF LÍŠTA
1.04	WC	1,15	KERAM. DLAŽBA	ŠTUK. OMÍTKA	SDK PODHLED	OBKLAD v.1,6m
CELKEM		34,29				

P1 - SKLADBA PODLAHY (1.02)

- KERAMICKÁ DLAŽBA DO FLEX.TMELU tl. 15 mm
- HYDROIZOLAČNÍ ŠTERKA - 2 VRSTVY VČ. SYSTÉMOVÝCH DOPLNKŮ
- BETONOVÝ POTĚR C16/20 S KARI SÍTI 10x10x4 tl.90mm
- TEPelná IZOLACE - POLYSTYREN EPS 100 tl. 100mm
- SEPARAČNÍ GEOTEXTILIE
- STÁVAJÍCÍ NOSNÝ ZAKLOP NA TRÁMOVÉM STROPU

P2 - SKLADBA PODLAHY (1.04)

- KERAMICKÁ DLAŽBA DO FLEX.TMELU tl. 15 mm
- BETONOVÝ POTĚR C16/20 tl.85mm
- HLUBKOVÁ PENETRACE
- STÁVAJÍCÍ PODKLADNÍ KONSTRUKCE (BETON)

P3 - SKLADBA PODLAHY (1.01, 1.03)

- PVC PODLAHA (MIN.ZATĚŽOVÁ TŘÍDA DLE KLASIFIKACE EN 685-TŘÍDA MIN. 23 NEBO 31, LEPENÁ, LÍŠTY MDF
- 2xOSB DESKA tl.18mm, PERO-DŘAŽKA (LEPENÓ, ŠROUBOVANO)
- TEPelná IZOLACE - MINERÁLNÍ VLNÁ TL. 100mm
- ROZNAŠEČI DŘEVOLÁKOVÁ DESKA tl. 15mm
- SYSTÉMOVÝ VYROVNAVACÍ LEHKÝ NÁSYP tl.50mm
- SEPARAČNÍ GEOTEXTILIE
- STÁVAJÍCÍ NOSNÝ ZAKLOP NA TRÁMOVÉM STROPU

- BUDOU PROVEDENY NOVÉ ROZVODY ELEKTROINSTALACE VČ. ROZVODNÉ SKŘÍŇE A NOVÉHO HLAVNÍHO PŘIVODU
- BUDOU PROVEDENY NOVÉ ROZVODY VYTÁPĚNÍ VČ. NOVÉHO ELEKTRICKÉHO KOTLE (BEZ ZÁSOBNÍKU) A BUDE PROVEDENO OSAZENÍ NOVÝCH OTOPNÝCH TĚLES; V KOUPELNĚ BUDE KOMBINOVANÝ OTOPNÝ ZEBŘÍK (KOTEL+ELEKTRICKÉ DOHŘEV).
- BUDOU PROVEDENY NOVÉ ROZVODY ZTI VČ. NOVÝCH STOUPAČEK V BYTĚ.
- BUDOU PROVEDENY NOVÉ HRUBÉ OMÍTKY STĚN - 100% A ŠTUK 100%; BUDE PROVEDENO ZEDNICKÉ ZAPRAVENÍ PO REMESLECH
- BUDOU PROVEDENY NOVÉ SKLADBY PODLAH
- BUDE UPRAVEN STÁVAJÍCÍ OTVOR MEZI MÍSTNOSTMI 1.01 A 1.03. BUDOU OSAZENY NOVÉ I NOSNÍKY VČ. PLENTOVÁNÍ. BUDE UBOURÁNA ČÁST CHETELNÉ ZDI DO PŘÍPRAVENÉHO PROSTORU BUDOU VYZDĚNÝ POROBETONOVÉ TVÁRNICE tl.100mm DO L PROFILU VZ. DETAIL PRO MONTÁŽ OBLOŽKOVÝCH ZÁRUBNÍ. DALE BUDE UPRAVEN OTVOR PO VÝBOURÁNÍ VSTUPNÍCH DVEŘÍ. BUDOU OSAZENY NOVÉ I NOSNÍKY; PŘED ZAHÁJENÍM PRÁCI BUDE PROVEDENA SONDA A PRÍZVUK STÁTK K ODSOHLÁSENÍ POSTUPU PRÁCI A NÁVRŽENÉHO ŘEŠENÍ.
- BUDE DOZDĚN PROSTOR POD OKNEM V NOVÉ KOUPELNĚ. U VŠECH OKEN BUDOU OSAZENY NOVÉ PARAPETY
- BYTOVÁ JEDNOTKA BUDE ROZŠÍŘENA O ČÁST SPOLEČNÉ CHODBY DOMU. BUDE VYZDĚNÁ NOVÁ PŘÍČKA DO KTERÉ BUDOU OSAZENY NOVÉ VSTUPNÍ DVEŘE S KUKÁTKEM A ŠTÍTKEM (PROTIPOŽÁRNÍ).
- VNITŘNÍ VÝPLNĚ OTVORŮ (DVEŘE) - BUDOU DODÁNY NOVÉ OBLOŽKOVÉ ZÁRUBNĚ VČ. KŘÍDEL. DO KOUPELNY PLNÁ A DO OBYTNÝCH MÍSTNOSTÍ 2/3 PROSKLENĚ; BUDE DODÁNO NOVÉ KOVÁNÍ.
- BUDE PROVEDEN NOVÝ SDK PODHLED V CELEM BYTĚ (DESKY RF TL. 12,5mm). V KOUPELNĚ BUDOU POUŽITY IMPREGNOVANÉ (DESKY RFI TL. 12,5mm). DO PODHLÉBU BUDE VLOŽENA TEPelná IZOLACE Z MINERÁLNÍ VÁTY TL. 100mm
- POUŽITÉ OCELOVÉ PRVKY (I a L PROFILY) BUDOU PŘED OSAZENÍM OPATŘENY ZÁKLADNÍM NÁTĚREM
- PŘECHODY MATERIÁLU BUDOU PŘEKRYTY PŘECHODOVÝMI LÍŠTAMI
- VENKOVNÍ VÝPLNĚ OTVORŮ (OKNA) BUDOU OPRÁVENA DO FUNKČNÍHO STAVU (OPRAVENO KOVÁNÍ, SEŠTELOVÁNY PANTY, DOPLNĚNO TĚSNĚNÍ ATD.)
- V RÁMCÍ OPRAV BYTU BUDE ZREKONSTRUOVÁNO WC SOUSEDNÍHO BYTU.

Zodp. projektant:
Ing. Zdeněk Kovář

Projektant:
Ing. Zuzana Greplová

Ověř. razítka:

Investor: Statutární město Brno, městská část Brno-síďed, Dominikánská 2, 601 69 Brno

Místo: Brno

Stupeň: DSP

Datum: Červen 2017

Podpis:

Číslo zakázky: Křížová 103/8, Brno-síďed, par.č. 931, k.ú. Staré Brno (610089)

Název: PŮDORYS- Navrhovaný stav

Č. výkresu: D1.1.3

Paré: 1